

Stoff Empfehlung Kleid: dünne 100%
Baumwolle Stoffe, Jersey: 1.40 br.
Stoff Empfehlung Unterkleid: Jersey, 1.40 br.

SIE BRAUCHEN, mtr:

	92	104	116	128	140	152
Kleid	1.00	1.10	1.20	1.35	1.45	1.60
Unterkleid	0.55	0.60	0.65	0.70	0.75	0.80

KURZWAREN:

Kleid: Garn

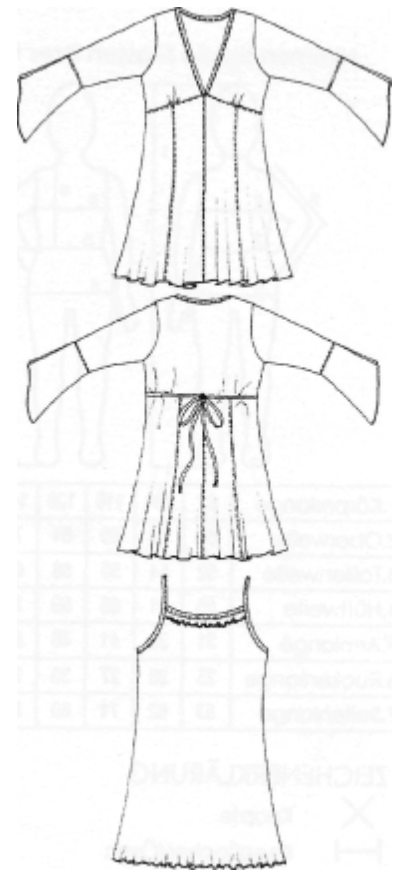
Unterkleid:

Stretch Nähmaschinenadeln!

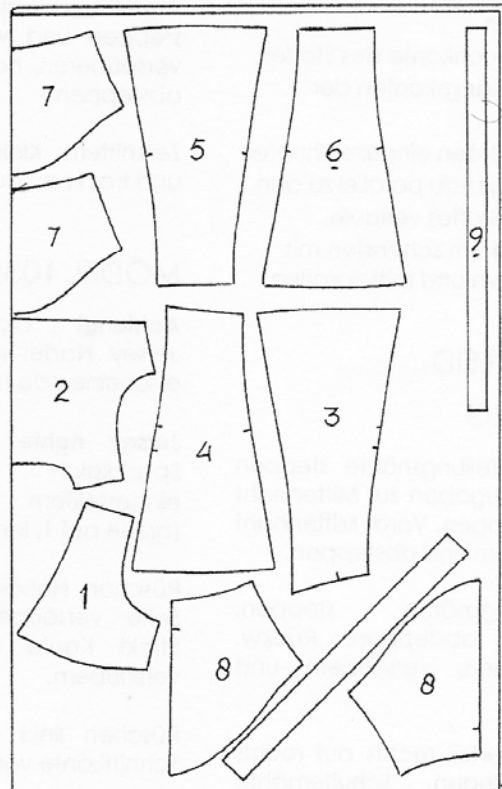
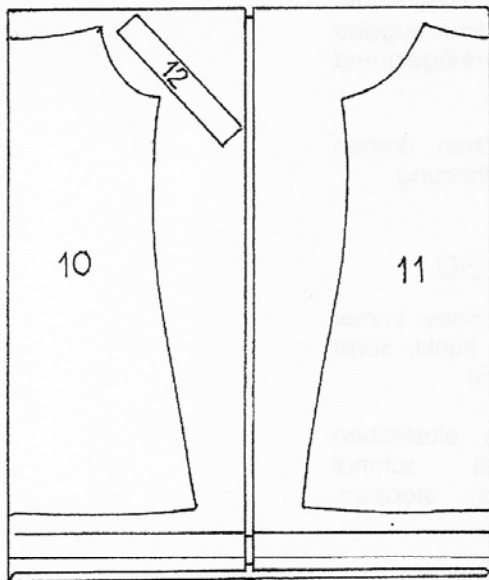
Garn

ABACADABRA

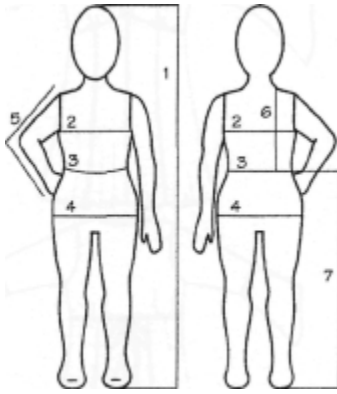
www.abacadabra.com



Download your own language from our site!
AVAILABLE
ENGLISH
DEUTSCH
WWW.ABACADABRA.COM


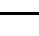




Nehmen sie die Massen ihres Kind!



1.Körperlänge	92	104	116	128	140	152
2.Oberweite	54	58	60	64	71	79
3.Taillenweite	52	54	56	58	61	65
4.Hüftweite	55	61	65	69	75	83
5.Armlänge	31	36	41	46	51	55
6.Rückenlänge	23	25	27	30	32	36
7.Seitenlänge	53	62	71	80	89	96

ZEICHENERKLÄRUNG

-  Knopfe
-  Knopflocher/Ösen
-  Markierungspunkt
-  Markierungspunkt

ALLGEMEIN:

- Vergleichen Sie Ihres gemessen Körpermasse mit denen der ABACADABRA- Maßtabellen. Weitenmasse ist die wichtigste.
- Stoffe vor dem Zuschneiden waschen!
- Schnittteile abpausen: entweder auf Seidenpapier durchzeichnen. Übertragen Sie auch Markierungspunkten und Beschriftung auf ihren Papierschnitt.
- **Saumzugabe 1cm**
- Stoffbruch: Die Bruchkante des Stoffes.
- Webkanten: die Längskanten der Stoffbahn.
- Der in den Schnittteilen eingezeichneter Fadenlauf muss genau parallel zu den Webkanten des Stoffes verlaufe.
- Zierstepperei wird am schönsten mit Doppeltem Nähgarn und mittelgroßen Stichen.

MODEL 103: KLEID

NÄHANLEITUNG

Vorderteil: Vord. Teilungsnähte steppen und versäubern. Zugaben zur Mittennaht bügeln und absteppen. Vord. Mittennaht steppen, versäubern und absteppen.

Ruckw. Teilungsnähte steppen, versäubern und absteppen. Ruckw. Mittennaht steppen, versäubern und absteppen.

Vordere und Hinterteil rechts auf rechts auf einander legen, Schulternähte steppen, versäubern und absteppen.

Halsausschnitt Vorderteil und Hinterteil: Einfassen: Streifen rechts auf links $\frac{3}{4}$ cm breit auf die Ausschnittkanten steppen,

Streifen über die Kanten nach außen legen und eingeschlagen kantig absteppen auf der Ansatznaht.

Markierten Teil von dem Vorderteil Einreihen wie folgt: Stichgröße auf 5, Oberfadenspannung lose. Der erste Steppe 0,5 cm. vom Rand, zwischen dem ersten und zweiten stepp 1 cm. Abstand. Beide stepp am Anfang vernähen und zum Schluss die Fäden hängen lassen. Die beiden Unterfäden vorsichtig auf die gewünschte Länge zusammen ziehen.

Oberseite von dem Vorderteil rechts auf rechts auf die Unterseite steppen, versäubern und absteppen auf die Unterseite.

Oberseite von dem Hinterteil rechts auf rechts auf die Unterseite steppen, versäubern und absteppen auf die Unterseite.

Ärmel: gerade Linie von dem Unterteil versäubern, Teilen rechts auf rechts auf einander legen und bis Schlitzzeichen zusammen steppen. Nahtzugabe aus einander bügeln, Schlitzzugaben nach innen falten und rundherum absteppen.

Unterseite Ärmel rechts auf rechts auf die Oberseite Ärmel steppen, Nahtzugabe versäubern und absteppen auf die Oberseite.

Ärmel auf die Armausschnitte steppen und versäubern.

Gürtel: die beide lange Seiten links auf links zur Hälfte Bügeln, wieder Streifen zur Hälfte links auf links bügeln. Bandkanten schmal absteppen (fertige breite ist 8mm). 'Gürtel' laut Zeichnung auf die Seitennaht steppen.

Ärmel und fortlaufend die Seitennähte steppen und versäubern. Saumzugabe versäubern, nach innen umbügeln und absteppen

Zerknittern: Kleid nass machen, drehen und trocknen auf die Zentralheizung.

MODEL 103: UNTERKLEID

Achtung! : brauche für Jersey immer Jersey Nadel mit rundem Punkt. Sonst erscheinen da Locher in naht!

Jersey nahte: mit einem elastischen Spezialstich oder mit schmal eingestelltem Zickzackstich steppen, (breite auf 1, lange auf 3)

Rüschen Halsausschnitt vorne: 1 Lange Seite versäubern. Für eine 'Muschel' Effekt Kante dehnen während dem versäubern.

Rüschen links auf rechts entlang die Schnittkante von dem Vorderteil steppen.

Halsausschnitt Hinterteil einfassen. Streifen rechts auf links $\frac{3}{4}$ cm breit auf die Ausschnittkanten steppen, Streifen über die Kanten nach außen legen und

eingeschlagen kantig absteppen auf der Ansatznaht.

Träger: 'Armlocher' einfassen: anfangen im Achsel Vorderteil, Armlocher einfassen, ± 12 cm doppelt steppen ohne Stoffe (träger), und fortlaufend der Hinterteil.

Seitennähte rechts auf rechts steppen und versäubern.

Unterseite versäubern mit einem Lockstich oder feine Zickzack.